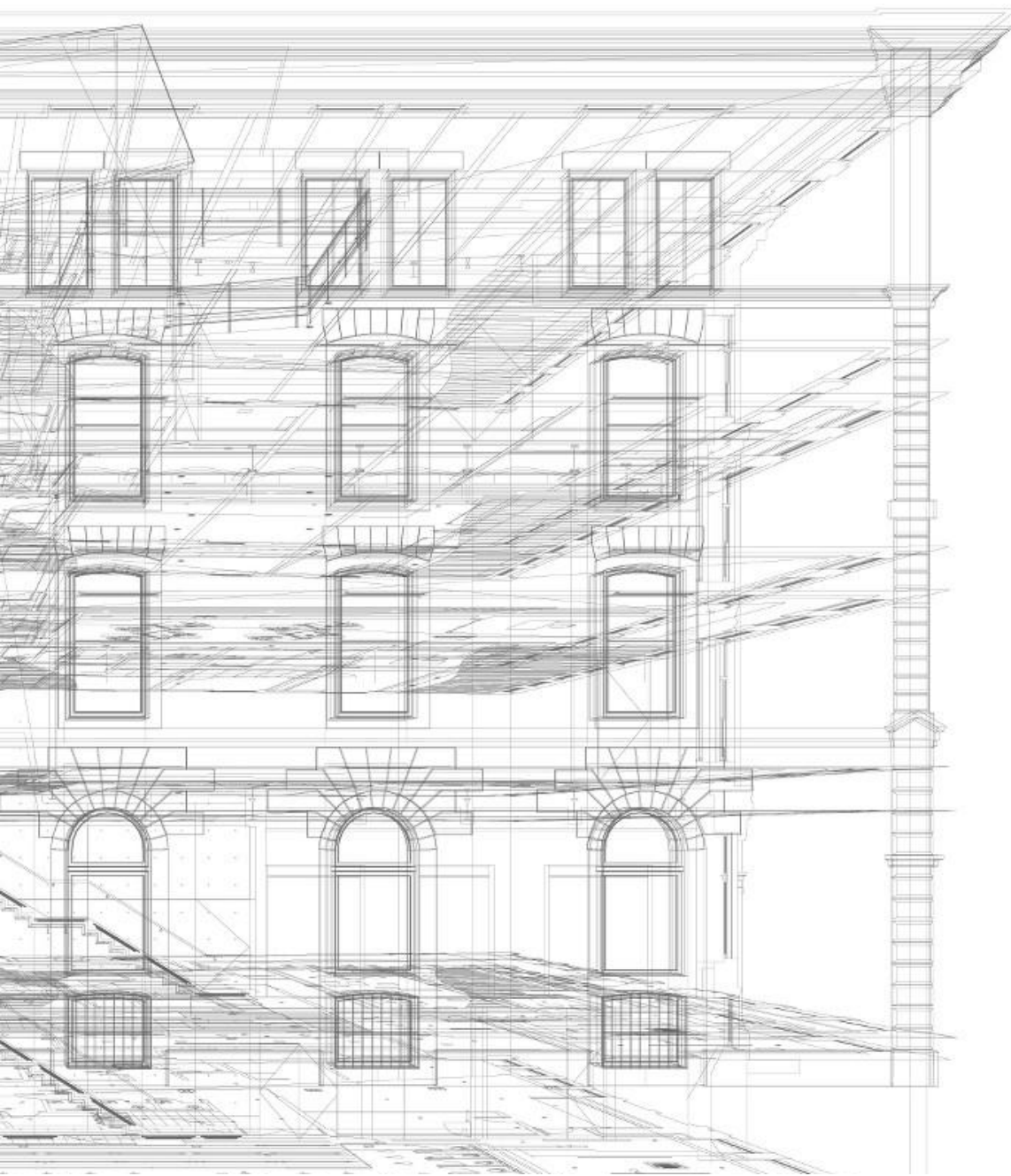


Devis technique

# Plateau

Août 2022



# PHI



## Description

Le Plateau est une salle multifonctions et est maintenant la nouvelle demeure de la réception de l'édifice. Le Plateau est munie d'une cuisine professionnelle qui peut être dissimulée derrière des murs ou, inversement, être mise de l'avant dans l'espace. Cette salle est jumelée au Rhino, et possède sa propre entrée sur la rue Saint-Paul. Elle possède un système de son permanent, et un système de stores et des rails pour générer un noir quasi total en plein jour. Des frais s'appliquent pour l'utilisation de la cuisine.

## Dimensions

Veillez vous reporter à la version à jour du plan technique sur notre site internet.

## Capacité

Le Plateau a une capacité d'accueil de 295 personnes, lorsque libre de mobilier et d'équipements. La capacité réelle pour un événement donné sera déterminée en fonction de la configuration. Le Centre Phi se réserve le droit de modifier les capacités d'accueil de ses salles afin de maintenir un niveau de sécurité adéquat et une expérience optimale pour le public.

## Interconnectivité

Cette infrastructure intramurale unique permet d'enregistrer et de diffuser en direct une performance depuis l'Espace A vers les autres salles ou vers l'extérieur via Internet, et est maintenant directement connectée par fibre optique au réseau du Quartier des spectacles. Pour de plus amples informations à ce sujet, communiquez avec le Directeur Technique.

## Électricité

L'accès à deux points de branchement de type « Camlock » est possible à proximité, au sous-sol, via un passe-câble. Veuillez consulter le directeur technique si vous comptez utiliser ce type de branchement.

1 x 208 V / 3 phases / 200 ampères

1 x 208 V / 3 phases / 100 ampères

## Éclairage

Le Plateau est muni d'un grill de tuyaux d'acier de 1,9 po DE approuvés pour une charge linéaire de 37 kg/mètre pour une masse uniformément distribuée. Le Plateau permet l'utilisation d'instruments d'éclairage de type DEL. Une distribution intra murale du signal DMX au plafond et au sol rend l'installation des instruments facile et rapide. Il est également possible d'utiliser des instruments d'éclairage scénique ou de captation télévisuelle et cinéma traditionnels. Veuillez consulter le directeur technique si vous comptez apporter vos propres équipements d'éclairage.

\* Veuillez demander le document sur les instruments en location pour plus de choix.

## Audio

### Systeme de diffusion :

- 6 x haut-parleurs Meyer MM4 intégrés et répartis autour de la salle
- 2 x caissons de graves Meyer MM10
- 1 x processeur de matricage multifonctions Yamaha MTX5-D

Le son peut être diffusé en simultané dans le Plateau, le Rhino, et le Lobby.

### Console :

- 1 x Behringer X32 Producer (disponible sur réservation)

\* Veuillez demander le document sur les instruments en location pour plus de choix.

## Vidéo

Aucun instrument de projection n'est dédié à cet espace.

Veuillez demander le document sur les instruments en location pour plus de choix.

## Équipement de cuisine

- 1 x cuisinière électrique Garland S686 Series Sentry Restaurant Range
- 1 x four Rational modèle 61E
- 1 x réfrigérateur True GDM-41

- 1 x réfrigérateur True T-23
- 1 x lave-vaisselle Jet-Tech F-18
- 2 x tables de travail réfrigérées True TUC-48

## Restrictions

L'usage de tous types d'attaches, vis, clous ou rubans adhésifs est strictement règlementé partout dans le Centre Phi. L'usage non autorisé par le Directeur technique pourrait entraîner des frais de réparation et de restauration puisque l'édifice est classé historique et est donc protégé. L'utilisation de pièces pyrotechniques, de flammes nues, de confettis et la distribution d'autocollants sont interdites partout dans le Centre Phi.

## Chargement/déchargement

Les livraisons se font par la ruelle Evans Ct, qui donne sur la rue Saint-Paul. Les camions cubes mesurant plus de 16 pi sont interdits dans la ruelle. Le cas échéant, le déchargement doit se faire de la rue Saint-Paul, où il est permis de se stationner pour effectuer des livraisons. Toutes les livraisons et tous les ramassages doivent être organisés au préalable avec le directeur technique.

**Aucun véhicule ne pourra demeurer dans la ruelle sans son conducteur.**

Les résidents et commerçants voisins du Centre Phi dépendent de la ruelle pour leurs affaires et le maintien du bon voisinage est essentiel aux activités du Centre. Les véhicules doivent être stationnés ailleurs une fois déchargés.

## Entreposage

Il n'y a aucun espace d'entreposage disponible au Centre Phi pour les coffres vides ou inutilisés. Tout le matériel sur place doit pouvoir être entreposé dans les espaces utilisés. Veuillez discuter de vos besoins en entreposage avec le directeur technique afin d'éviter les désagréments de dernière minute. À moins d'entente préalable, les équipements ne peuvent pas être livrés la veille et ramassés le lendemain d'un évènement.

## Hospitalité

Une salle de repos et deux loges d'artistes sont situées au troisième étage; elles sont accessibles par les escaliers ou l'ascenseur situé directement du côté cour. Ces installations ne sont pas exclusives à une salle en particulier et peuvent avoir été réservées pour d'autres événements ailleurs dans le Centre Phi. Veuillez vous adresser à la coordonnatrice déléguée à votre événement pour valider vos besoins en hospitalité. Des frais peuvent s'appliquer.